

# ドリンク

DRINK



MILK

ふくよし  
福吉らて  
Fukuyoshi Latte  
¥650

**COLD** **HOT**  
D01-C D01-H

アレルギー 乳 **HOT** の場合は三層にはなりません



宇治抹茶と  
北海道ミルク  
美瑛のあずき  
ストローで  
ぐるりまぜて召し上がれ

和がままな、ひとときを

TAKE OUT OK!  
テイクアウト

セットドリンク150円引き  
Drinks ¥150 discount



トッピングホイップ  
¥250 CU01

アレルギー 乳

写真はすべて**COLD**です  
**HOT**の場合は層になりません



ふくよし  
福吉らて  
ほうじ茶  
Fukuyoshi Latte houjicha  
¥650

**COLD** **HOT**  
D02-C D01-H

アレルギー 乳



ふくよし  
福吉らて  
いちご  
Fukuyoshi Latte strawberry  
¥690

**COLD**  
D03

アレルギー 乳



ほうじ茶らて  
Houjicha Latte  
¥610

**COLD** **HOT**  
D04-C D04-H

アレルギー 乳



抹茶らて  
Matcha Latte  
¥610

**COLD** **HOT**  
D05-C D05-H

アレルギー 乳



いちごしるこ  
Strawberry Shiruko  
¥660

**COLD**  
D06

アレルギー 乳



しるこらて  
Shiruko Latte  
¥610

**COLD** **HOT**  
D07-C D07-H

アレルギー 乳



抹茶しるこ  
Matcha Shiruko  
¥640

**COLD** **HOT**  
D08-C D08-H

アレルギー



いちごみるく  
Strawberry milk  
¥660

**COLD**  
D09

アレルギー 乳



ショコラ  
抹茶  
Chocolat Matcha  
¥660

**COLD** **HOT**  
D10-C D10-H

アレルギー 乳



プレミアム  
ショコラ  
Premium chocolat  
¥660

**COLD** **HOT**  
D11-C D11-H

アレルギー 乳



しるこ  
Shiruko  
¥580

**COLD** **HOT**  
D12-C D12-H

アレルギー



抹茶  
Matcha  
¥550

**COLD** **HOT**  
D13-C D13-H

アレルギー



ほうじ茶  
Houjicha  
¥500

**COLD** **HOT**  
D14-C D14-H

アレルギー



玄米茶  
Brown rice tea  
¥500

**COLD** **HOT**  
D15-C D15-H

アレルギー

ヴォレアス北海道のアカシア蜂蜜使用!



いちごサイダー  
Strawberry Soda pop  
¥660

**COLD**  
D16

アレルギー



はちみつ  
レモン  
Honey lemon  
¥660

**COLD** **HOT**  
D17-C D17-H

⚠ はちみつは1歳未満のお子さまに与えないでください  
Do not give this drink to children under 1 year old as it contains honey!

● お値段はすべて税込表記です。All prices listed on the menu include tax.

# コ-ヒ- COFFEE

TAKE OUT  
テイクアウト **OK!**

セットドリンク150円引き  
Drinks ¥150 discount

COCO MAMEYAの大雪山焼珈琲

約100万年をかけて形成された「北海道の屋根大雪山」の麓（ふもと）で産出される岩石の遠赤外線ですべて丁寧に焙煎された珈琲豆を使用

## 大雪山ブレンド使用



カフェラテ  
caffè latte  
¥660

**COLD** **HOT**  
D22-C D22-H

アレルギー 乳



HOTコーヒー  
Hot coffee  
¥580

**HOT**  
D20

HOTコーヒー XL  
Large size hot coffee  
¥780

**HOT**  
D21



ICEコーヒー  
iced coffee  
¥580

**COLD**  
D23

## シェイク MILKSHAKE

PINE LAND FARM  
HOKKAIDO

興部町パインランドファームのソフトクリームを使用しています

セットドリンク150円引き  
Drinks ¥150 discount



ふくよし  
福吉シェイク  
Fukuyoshi Milkshake

¥800  
SH1

アレルギー 乳



チョコチップ入り  
モカジャバシェイク  
Mocha Java Milkshake

¥800  
SH4

アレルギー 乳



トッピングホイップ  
¥250 CU01

アレルギー 乳

TAKE OUT  
テイクアウト **OK!**



チョコチップ入り  
ほうじ茶シェイク  
Houjicha Milkshake

¥760  
SH2

アレルギー 乳



チョコチップ入り  
抹茶シェイク  
Matcha Milkshake

¥760  
SH3

アレルギー 乳



チョコチップ入り  
チョコシェイク  
Matcha Milkshake

¥760  
SH7

アレルギー 乳



いちごシェイク  
Strawberry Milkshake

¥760  
SH5

アレルギー 乳



ミルクシェイク  
Milkshake

¥660  
SH6

アレルギー 乳

名産もち米使用

## おしるこもち Shiruko

ドリンク or スイーツセット150円引き  
Drinks or Sweets ¥150 discount

小さなお餅3個入り

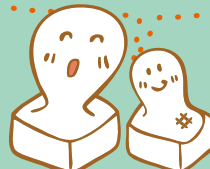
おしるこ餅

Sweet red bean soap with mochi

¥680

**COLD** **HOT**  
OM1-C OM1

ふうれん特産館で昔ながらのせいろで蒸して臼杵でつくりました!



TAKE OUT  
テイクアウト **OK!**

小さなお餅6個入り

おしるこ餅ダブル

Sweet red bean soap with mochi 6 pieces

¥920

**COLD** **HOT**  
OM2-C OM2

● お値段はすべて税込表記です。All prices listed on the menu include tax.



# スイーツ

SWEETS

興部町の自然の牧場、  
オホーツクの潮風  
牧場手づくり生乳ソフトクリーム

Milk  
100%

セットスイーツ 150円引き  
Sweets ¥150 discount

TAKE OUT  
テイクアウト OK!



このマークがある商品は興部町パインランドファームのソフトクリームを使用しています

PINE LAND FARM  
HOKKAIDO



## おこっぺ 牛乳ソフト

Soft cream

¥540

コーン カップ

Corn or cup

SC1-A SC1

## ミニソフト

Small Soft cream

¥400

コーン カップ

Corn or cup

SC1M-A SC1M

アレルギー 乳、(コーン:小麦)



アレルギー 乳

## いちごソフト

Strawberry

¥730 SC2



アレルギー 乳

## つぶあんソフト

Bean paste

¥730 SC3



アレルギー 乳

## チョコソフト

Chocolat

¥730 SC4



アレルギー 乳

## 抹茶ソフト

Matcha

¥690 SC5



アレルギー 乳

## ほうじ茶ソフト

Houjicha

¥690 SC6



アレルギー 乳

## コーヒーソフト

Coffee

¥730 SC7



アレルギー 乳

## ふくよし 福吉さんでー

Fukyoyoshi sundae

¥830 SC8



アレルギー 乳

## ふくよし 福吉さんでー ほうじ茶

Fukyoyoshi sundae houjicha

¥830 SC9

### トッピング Toppings

CU1

●ホイップクリーム ¥250  
Whipped cream

アレルギー 乳

CU4

●抹茶ソース ¥150  
Matcha sauce

アレルギー ゼラチン

CU2

●白玉 (3個) ¥200  
Rice - flour dumplings 3 pieces

CU6

●チョコソース ¥200  
Chocolate sauce

CU3

●いちごソース ¥200  
Strawberry sauce

CU5

●ほうじ茶ソース ¥150  
Houjicha sauce

CU7

●チョコブラウニー (3個) ¥150  
Chocolate brownie 3 pieces

アレルギー くるみ、小麦、卵、乳

●お値段はすべて税込表記です。All prices listed on the menu include tax.

# パフェ PARFAIT

セットスイーツ 150円引き  
Sweets ¥150 discount

このマークがある商品は興部町パインランドファームのソフトクリームを使用しています

PINE LAND FARM  
HOKKAIDO

- トキワ焼き  
Croissant pan cake
- 抹茶濃茶  
Dark matcha
- ソフトクリーム  
Soft cream
- パウンドケーキ  
Pound Cake
- つぶあん  
Been paste
- 生クリーム  
Fresh cream
- ソフトクリーム  
Soft cream
- パイ生地  
Croissant pan cake
- 白玉  
rice cake ball
- つぶあん  
Been paste
- 生クリーム  
Fresh cream
- 抹茶濃茶  
Dark matcha



大人気  
ご当地  
パフェ!

PF1  
ふくよし  
福吉パフェ  
Fukuyoshi parfait  
¥1,190

アレルギー 小麦、卵、乳

## 甘い誘惑

## 福吉カフェの手づくりパフェ



- トキワ焼き  
Croissant pan cake
- ほうじ茶  
Houjicha
- ソフトクリーム  
Soft cream
- パウンドケーキ  
Pound Cake
- つぶあん  
Been paste
- 生クリーム  
Fresh cream
- ソフトクリーム  
Soft cream
- パイ生地  
Croissant pan cake
- 白玉  
rice cake ball
- つぶあん  
Been paste
- 生クリーム  
Fresh cream
- ほうじ茶  
Houjicha

PF2  
ふくよし  
福吉パフェほうじ茶  
Fukuyoshi parfait houjicha  
¥1,190

アレルギー 小麦、卵、乳

- トキワ焼き  
Croissant pan cake
- チョコソース  
Chocolate sauce
- ソフトクリーム  
Soft cream
- チョコブラウニー  
Chocolate Brownie
- 白玉  
rice cake ball
- ソフトクリーム  
Soft cream
- パイ生地  
Croissant pan cake
- 生クリーム  
Fresh cream
- チョコソース  
Chocolate sauce



PF3  
チョコブラウニーパフェ  
Chocolate brownie parfait  
¥1,230

アレルギー くるみ、小麦、卵、乳



- トキワ焼き  
Croissant pan cake
- いちごソース  
Strawberry sauce
- ソフトクリーム  
Soft cream
- ミント  
Mint
- 白玉  
rice cake ball
- いちごソース  
Strawberry sauce
- ソフトクリーム  
Soft cream
- パイ生地  
Croissant pan cake
- 生クリーム  
Fresh cream
- いちごソース  
Strawberry sauce

大人気  
ご当地  
パフェ!

PF4  
いちごパフェ  
Strawberry brownie parfait  
¥1,240

アレルギー 小麦、卵、乳

※パフェはテイクアウトできません。Parfaits are not available for take-out.

●お値段はすべて税込表記です。All prices listed on the menu include tax.





旭川の新名物  
Asahikawa's  
New specialty



TAKE OUT  
テイクアウト OK!

# トキワ焼き

Tokiwa yaki

旭橋をかたどったデニッシュ焼き。  
カウンターショーケースよりお選びください。  
Danish grilled in the shape of Asahibashi.  
Please choose from the counter showcase.  
カウンターにない場合は  
10分程度で焼きたてをご用意します。  
お気軽にお声がけください。  
When it's out of stock on the showcase,  
we'll bake it in about 10 minutes. Please let us know.



つぶあん  
Bean paste  
¥350  
TK1

アレルギー 小麦、卵、乳



クリーム  
Custard cream  
¥350  
TK2

アレルギー 小麦、卵、乳、アーモンド



チョコチップ  
Chocolat chips  
¥350  
TK3

アレルギー くるみ、小麦、卵、乳



ハムマヨチーズ  
Ham mayonnaise & cheese  
¥350  
TK4

アレルギー 小麦、卵、乳



季節の味3種  
ショーケースより  
お選びください。  
Three season-limited flavors.  
From the showcase  
Please choose.

TAKE OUT  
テイクアウト OK!



# トキワシュー

Tokiwashou

北海道牛乳のフレッシュホイップクリームをたっぷりサンド！  
ご注文をいただいてからカットしてホイップクリームをサンドします。  
Sandwich Tokiwa-yaki filled with fresh Hokkaido whipped cream.



つぶあんホイップ  
Bean paste+Whipped cream  
¥600  
TH1

アレルギー 小麦、卵、乳



クリームホイップ  
custard cream+Whipped cream  
¥600  
TH2

アレルギー 小麦、卵、乳、アーモンド



チョコチップホイップ  
Chocolat chips+Whipped cream  
¥600  
TH3

アレルギー くるみ、小麦、卵、乳

マシュマロを  
サンド!



チョコチップ  
マシュマロサンド  
Chocolat chips+Marshmallow  
¥580  
TM3

アレルギー くるみ、小麦、卵、乳、ゼラチン

石狩川に架かる旭橋は1932年につくられたアーチ橋で北海道最古の鋼道路橋。  
旭川市民にとってはまちのシンボルで、リベラインから見える旭橋、石狩川、大雪山の  
山々を望む景色は旭川を代表する撮影スポットとしても知られます。  
焼型は旭川に縁のある絵本作家、堀川まことさんが描いたもの  
です。2015年までこの建物で営業していた「常盤商店」より  
引き継ぎ、改良を加え現在に至ります。



# キーマカレー

## Minced meat curry

東旭川坂井ファームななつぼし/なよろひまわりポーク使用  
Higashi-Asahikawa-Sakai farm Nanasboshi  
Use of taro sunflower pork

隠し味に  
つぶあんをつかった  
オリジナルカレー  
The original curry  
with red bean paste  
as a hidden flavor

**TAKE OUT OK!**  
テイクアウト

※一部商品を除く  
※テイクアウトに  
サラダは付きません

ドリンク or スイーツセット 150円引き  
Drinks or Sweets ¥150 discount



TAKE-OUT

サラダ付  
With salad

KC01

アレルギー 乳、豚肉

※生たまごを使用しているためテイクアウトできません



サラダ付  
With salad

KC02

**エッグキーマ**  
Egg topping  
keema curry  
¥1,170

アレルギー 乳、卵、豚肉

欲張トッピング  
topping



+ 生たまご Raw egg  
+ フランクフルト Sausage  
+ チーズ cheese  
+ アボカド Avocado

サラダ付  
With salad

アレルギー 乳、卵、豚肉、大豆

KC06

**デラックスキーマ** Deluxe Keema Curry ¥1,980

**キーマカレー** Keema curry ¥1,050



アレルギー 乳、豚肉

サラダ付  
With salad

KC04

**チーズキーマ** ¥1,350  
Cheese topping keema curry



アレルギー 乳、豚肉

サラダ付  
With salad

KC03

**アボカドキーマ** ¥1,350  
Avocado topping keema curry



アレルギー 乳、豚肉、大豆

サラダ付  
With salad

KC05

**フランクキーマ** ¥1,380  
Sausage topping keema curry



アレルギー 乳、豚肉、大豆

サラダ付  
With salad

KC07

**チーズフランクキーマ** ¥1,680  
Cheese & Sausage topping keema curry

辛さを選べます

You can choose the hotness

甘口  
無料

Sweet free  
-H1

中辛  
無料

Medium hot free  
-H2

辛口  
¥60

Dry  
-H3

ハバネロ  
¥120

Habanero  
-H4

カスタマイズトッピング Toppings

**TAKE OUT OK!**  
テイクアウト

-T1  
● 生たまご ¥120  
Raw egg ※テイクアウト不可

-T2  
● アボカド ¥300  
Avocado

-T7  
● ご飯大盛 ¥100  
Large serving of rice

-T6  
● 枝幸ほたて ¥420  
Esashi Scallops

-T4  
● フランクフルト ¥330  
Sausage

-T8  
● ルー大盛 ¥250  
Large serving of curry

-T3  
● チーズ ¥300  
Cheese

-T5  
● とんぱーぐ ¥380  
Hamburger steak

-T9  
● ご飯&ルー大盛 ¥350  
Large serving of rice and curry

# トキワサンド

## Tokiwa sand

**TAKE OUT OK!**  
テイクアウト

ドリンク or スイーツセット 150円引き  
Drinks or Sweets ¥150 discount

マスタードやオニオンスライス不要の場合はお申し出ください  
If you don't need onion and mustard, let us know.



**ホットドック**  
Sausage  
¥690

アレルギー 小麦、卵、乳、豚肉、大豆



**さば味噌サンド**  
Miso flavored mackerel (fish)  
¥600

アレルギー 小麦、卵、乳、さば、大豆

● お値段はすべて税込表記です。All prices listed on the menu include tax.



# カレー Spices Curry

札幌市丘珠産のたまねぎ「札幌黄」を使用した、さらさら系スパイスカレー。

幻のたまねぎ  
札幌黄の  
オリジナルカレー

The original curry  
with  
SAPPORO Yellow

**TAKE OUT**  
テイクアウト **OK!**

※一部商品を除く  
※テイクアウトに  
サラダは付きません

ドリンク or スイーツセット **150円引き**

Drinks or Sweets ¥150 discount



サラダ付  
With salad

アレルギー 乳、豚肉

**たまねぎカレー** FC01 onion curry

¥880



サラダ付  
With salad

FC06

**ホタテカレー**  
Hotate curry

¥1,300

スタッフおすすめ

アレルギー 乳、卵、豚肉、大豆



サラダ付  
With salad

FC07

**とんぼ-ぐカレー** Pork Hamburg Curry ¥1,260



アレルギー 卵、乳、鶏肉、豚肉、もも

サラダ付  
With salad

FC02

**エッグカレー** ¥1,000  
Egg curry



アレルギー 乳、鶏肉、豚肉、もも

サラダ付  
With salad

FC03

**アボカドカレー** ¥1,180  
Avocado curry



アレルギー 乳、鶏肉、豚肉、もも

サラダ付  
With salad

FC04

**チーズカレー** ¥1,180  
Cheese curry



アレルギー 乳、鶏肉、豚肉、もも、大豆

サラダ付  
With salad

FC05

**フランクカレー** ¥1,210  
Sausage curry

※生たまごテイクアウト不可

**辛さを選べます**

You can choose the hotness

中辛  
無料

Medium hot free  
-H2

辛口  
¥60

Dry  
-H3

ハバネロ  
¥120

Habanero  
-H4

カスタマイズトッピング Toppings

**TAKE OUT**  
テイクアウト **OK!**

-T1

● 生たまご ¥120  
Raw egg ※テイクアウト不可

-T2

● アボカド ¥300  
Avocado

-T7

● ご飯大盛 ¥100  
Large serving of rice

-T6

● 枝幸ほたて ¥420  
Esashi Scallops

-T4

● フランクフルト ¥330  
Sausage

-T8

● ルー大盛 ¥250  
Large serving of curry

-T3

● チーズ ¥300  
Cheese

-T5

● とんぼ-ぐ ¥380  
Hamburger steak

-T9

● ご飯&ルー大盛 ¥350  
Large serving of rice and curry

## 新メニュー-あいがけカレー-登場

2025年3月下旬 創業祭にて御披露致します!

● お値段はすべて税込表記です。All prices listed on the menu include tax.

# ランチ & ダイニング

提供時間 11:00~17:00 L.O.

ドリンク or スイーツ セット  
150円引き

Drinks or Sweets ¥150 discount

## 北海道のお肉のソテー

ライス・サラダ・スープ付



ローストビーフ (120g) オニオンソース  
¥1,580 RB1-O

### 1. お肉を選ぶ



道産鶏肉  
チキンソテー  
Chicken saute



名寄ひまわり畑ポーク  
ポークソテー  
Pork saute



名寄ひまわり畑ポーク  
とんぱーぐ  
Pork saute



オホーツク枝幸産  
ほたてソテー  
Scallops saute



道産牛モモ  
ローストビーフ  
Roast Beef / Hokkaido Beef

### 2. お肉の量を選ぶ

上段写真はすべてシングルの盛り付けです。

150g	CS1	¥1,180
-----		
300g	CS2	¥1,760
-----		
450g	CS3	¥2,340

150g	PS1	¥1,490
-----		
300g	PS2	¥2,220
-----		
450g	PS3	¥2,950

130g	TB1	¥1,490
-----		
ダブル	TB2	¥2,220

110g	HS1	¥1,550
-----		
220g	HS2	¥2,350
-----		
330g	HS3	¥3,150

120g	RB1	¥1,580
-----		
240g	RB2	¥2,420
-----		
360g	RB3	¥3,260

### 3. 味付け・ソースを選ぶ

ソースはすべて自家製。手づくりの味付けです。



-S  
塩こしょう  
Salt and pepper  
¥0



-SL  
塩レモン  
Salt and lemon  
¥0



-G  
ジンジャーソース  
ginger sauce  
¥0



札幌黄  
-O  
オニオンソース  
Onion sauce  
¥0



-D  
デミグラスソース  
Demiglass sauce  
¥0



-B  
バター醤油  
Butter soy sauce  
¥200



-C  
チーズがけ  
Cheese  
¥200



-DC  
デミグラスチーズ  
Demiglass cheese  
¥200



-TC  
トマトチーズ  
Tomato cheese  
¥200

### カスタマイズトッピング Toppings

テイクアウトOK! \*生たまごは除く Take out OK! excluding raw eggs!

- 生たまご ¥120 -T1 Raw egg
- ご飯大盛 ¥100 -T7 Large rice
- アボカド ¥300 -T2 Avocado
- フランクフルト ¥330 -T4 Frankfurt



# ランチ & ダイニング

提供時間 11:00~17:00 L.O.

ドリンク or スイーツ セット  
150円引き

Drinks or Sweets ¥150 discount



美味しいお肉を手間ひまかけて低温調理  
やわらかく甘みのあるジューシーなローストビーフ

道産牛のモモ肉を使用

## ローストビーフ丼

Hokkaido Beef Roast Beef Bowl

¥1,480



「日本の味」さば味噌定食をカフェ風に

SBM

## さば味噌プレート

Mackerel miso plate

¥920

福吉カフェ オリジナル  
選べるソース

RBD1



札幌産

オニオン  
Onion sauce

RBD2



デミグラス  
Demigrass sauce

旭橋の形をしたライスに  
お子様でも安心の甘口キーマ



## キッズカレー

Kids Hamburger steak

¥700 KZK

- 豚挽き肉を使った甘口のキーマカレー
- キーマカレーにコーンとにんじんトッピング
- コーン
- ブロッコリー
- ミニソフト

## キッズメニュー

Kids' menu

全部食べられたら

ミニソフトをプレゼント!

If you can finish the meal, you get a mini soft serve.

名産「ひまわり畑ポーク」  
100% 使用!



## キッズとんぱーぐ

Kids Hamburger steak

¥700 KZT

- 名産産ひまわり畑ポークのハンバーグ
- ソーセージ
- コーン
- ブロッコリー
- ミニソフト



※キッズメニューのご注文は未就学児までとさせていただきます。Kids' menu orders are limited to those under elementary school age.

● お値段はすべて税込表記です。All prices listed on the menu include tax.